

CCS

SPANNMITTEL

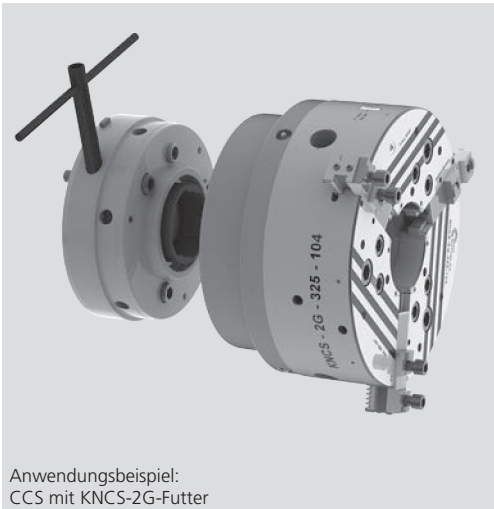
SCHNELLWECHSEL SYSTEM

Höchste Wechsel- und Wiederholgenauigkeit
Zentrale Betätigung zur Ver- und Entriegelung
Mit großer Durchgangsbohrung
Optische Anzeige des Verriegelungszustandes



Manueller Spannzeugwechsler

- Höchste Wechsel- und Wiederholgenauigkeit
- Zentrale Betätigung zur Ver- und Entriegelung
- Mit großer Durchgangsbohrung
- Optische Anzeige des Verriegelungszustandes



Anwendungsbeispiel:
CCS mit KNCS-2G-Futter

Anwendung/Kundennutzen

- Schnelles Umrüsten von Maschinen mit verschiedenen Spannmitteln
- Hohe Maschinenverfügbarkeit, hohe Wechselgenauigkeit
- Passend für alle Maschinen und Futter

Technische Merkmale

- Höchste Wechsel- und Wiederholgenauigkeit
- Zentrale Betätigung zur Ver- und Entriegelung
- Mit großer Durchgangsbohrung
- Optische Anzeige des Verriegelungszustandes
- Schmutzgeschützt
- Automatisches Abdrücken des Flansches beim Öffnen

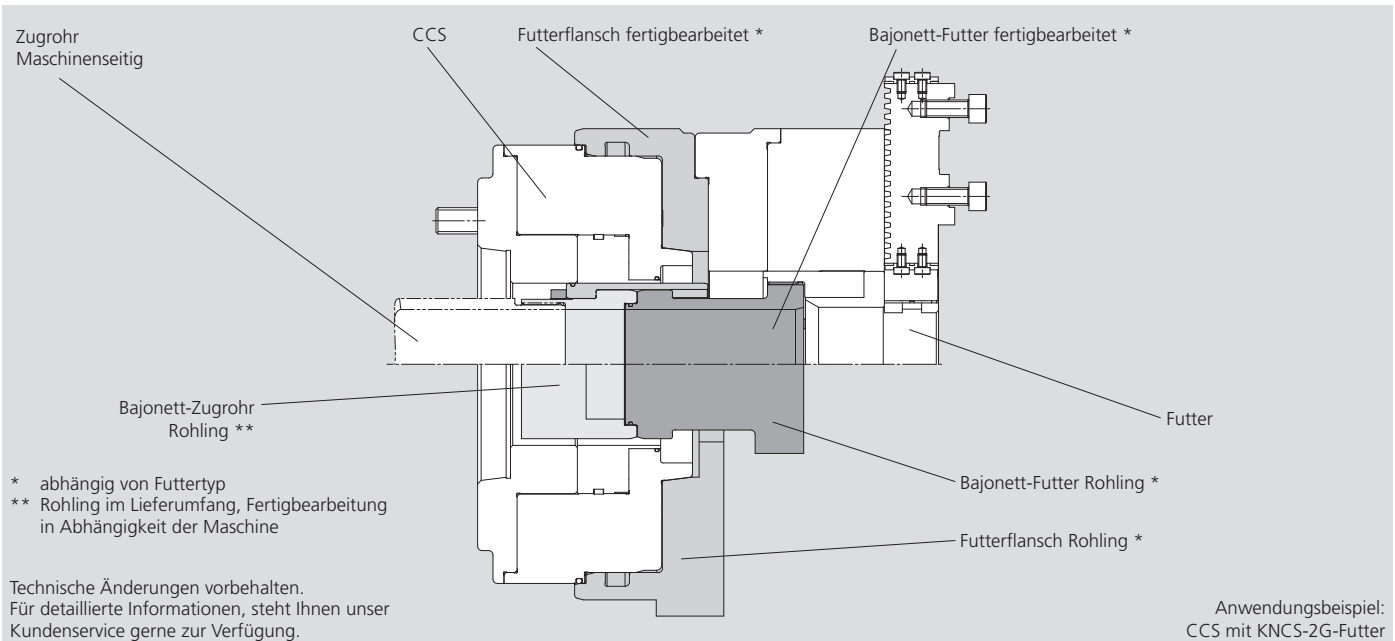
Lieferumfang

Spannzeugwechsler
Koppelhülse
Schlüssel
Bajonett-Zugrohr Rohling
Gewindingring

Bestellbeispiel

CCS-A06-A06, Id. Nr. 054600 oder
CCS-Z170-A06, Id. Nr. 055015

Bestellübersicht



Anwendungsbeispiel:
CCS mit KNCS-2G-Futter

SMW-AUTOBLOK Typ		CCS		CCS		CCS	
Aufnahme		A06-A06	Z170-A06	A08-A08	Z220-A08	A11-A11	Z300-A11
Spannmittel Schnellwechsel System CCS HSP (Hohl-Spanner)	Id.-Nr.	054600	055015	054840	055016	054960	055017
Spannmittel Schnellwechsel System CCS VSP (Voll-Spanner)	Id.-Nr.	055010	055018	055011	055019	055012	055020
Futterflansch Rohling	Id.-Nr.	054617		054860		054980	
Futterflansch Z140	Id.-Nr.	auf Anfrage		auf Anfrage		auf Anfrage	
Futterflansch Z170	Id.-Nr.	054622		055086		-	
Futterflansch Z220	Id.-Nr.	055022		054864		055087	
Futterflansch Z300	Id.-Nr.	-		055023		054984	
Futterflansch Z380	Id.-Nr.	-		-		055024	
Bajonett-Futter Rohling	Id.-Nr.	054616		054861		054981	
Bajonett-Futter fertigbearbeitet KNCS-N-210-Z170	Id.-Nr.	054621		-		-	
Bajonett-Futter fertigbearbeitet KNCS-N-260-Z170	Id.-Nr.	055082		-		-	
Bajonett-Futter fertigbearbeitet KNCS-N-260-Z220	Id.-Nr.	055160		054877		-	
Bajonett-Futter fertigbearbeitet KNCS-N-325-Z220	Id.-Nr.	-		054863		-	
Bajonett-Futter fertigbearbeitet KNCS-N-325-Z300	Id.-Nr.	-		055162		054983	
Bajonett-Futter fertigbearbeitet KNCS-N-400-Z300	Id.-Nr.	-		-		055165	
Bajonett-Futter fertigbearbeitet KNCS-N-400-Z380	Id.-Nr.	-		-		055166	
Bajonett-Futter fertigbearbeitet KNCS-N-500-Z300	Id.-Nr.	-		-		055167	
Bajonett-Futter fertigbearbeitet KNCS-N-500-Z380	Id.-Nr.	-		-		055168	
Bajonett-Futter fertigbearbeitet BH-D-210	Id.-Nr.	054882		-		-	
Bajonett-Futter fertigbearbeitet BH-D-250	Id.-Nr.	-		054879		-	

Manueller Spannzeugwechsler (CCS-HSP)

- Höchste Wechsel- und Wiederholgenauigkeit
- Zentrale Betätigung zur Ver- und Entriegelung
- Mit großer Durchgangsbohrung
- Optische Anzeige des Verriegelungszustandes

CCS

SPANNMITTEL SCHNELLWECHSEL SYSTEM

Installation auf die Maschine mit Hohlspannung

⚠ Die hier ausgeschriebene Auslegung dient nur für Zugrohre mit Außengewinde!
Bei Zugrohren mit Innengewinde, kontaktieren Sie bitte SMW-AUTOBLOK!

⚠ Überprüfen von Spindel / Zugrohr (Kundenseitig):
Zur Überprüfung der vorhandenen Zugrohrmaße, muss der Zylinder in vorderer Endstellung sein (Anschlag im Zylinder)!
Zugrohr fest in den Spannzylinder einschrauben und gegen Verdrehen sichern.

Prüfung der Maße auf Verwendbarkeit:

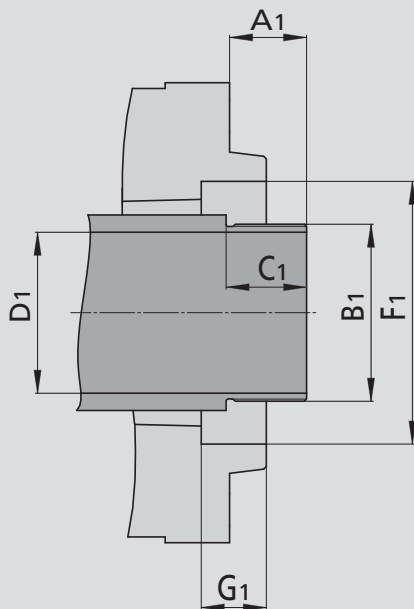
Messflächen müssen sauber und gratfrei sein!

Mehrere Messungen an verschiedenen, entgegengesetzten Messpunkten vornehmen!

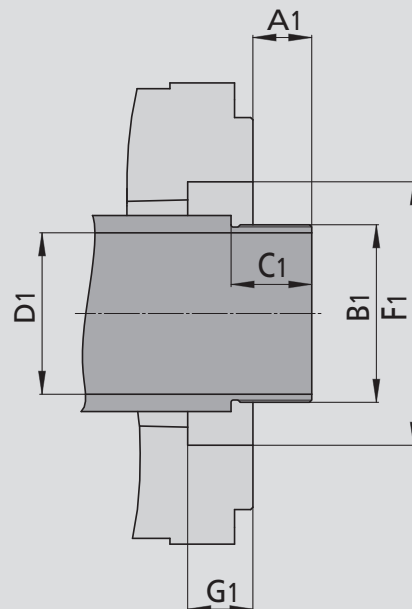
Wenn die Maße innerhalb der Werte (siehe Tabelle unten) liegen kann das vorhandene Zugrohr verwendet werden.

Wenn die Maße ausserhalb der Werte (siehe Tabelle unten) liegen, ist ein neues Zugrohr notwendig!

Spindel mit Kegelaufnahme



Spindel mit Zentrierrandaufnahme



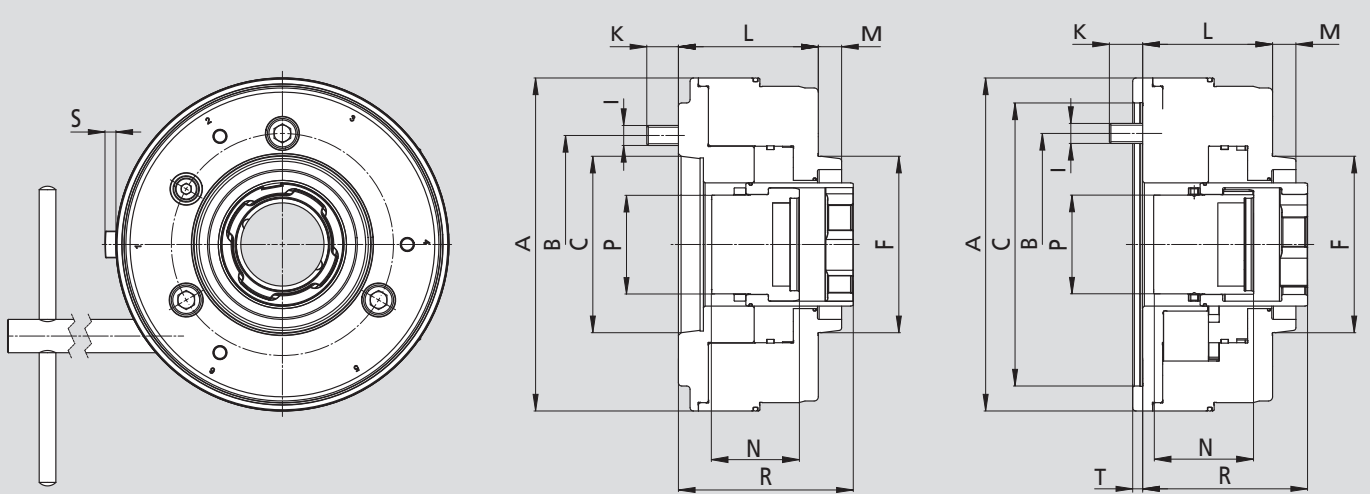
für Spindel mit Kegelaufnahme

Prüfmaße	CCS A06-A06	CCS A08-A08	CCS A11-A11
A1 min./max.	25 / 50.5	25 / 53	28 / 69
B1 max.	M56x1.5	M77x1.5	M100x1.5
C1 min.	18	20	22
D1 max. (Ø)	50	70	92
F1 min. (Ø)	70	90	115
G1 min.(Tiefe)	8	10	10

für Spindel mit Zentrierrandaufnahme

Prüfmaße	CCS Z170-A06	CCS Z220-A08	CCS Z300-A11
A1 min./max.	19 / 44.5	19 / 47	22 / 63
B1 max.	M56x1.5	M77x1.5	M100x1.5
C1 min.	18	20	22
D1 max. (Ø)	50	70	92
F1 min. (Ø)	70	90	-
G1 min.(Tiefe)	8	10	-

- Höchste Wechsel- und Wiederholgenauigkeit
- Zentrale Betätigung zur Ver- und Entriegelung
- Mit großer Durchgangsbohrung
- Optische Anzeige des Verriegelungszustandes



Technische Änderungen vorbehalten.
Für detaillierte Informationen steht Ihnen unser Kundenservice gerne zur Verfügung.

SMW-AUTOBLOK Typ Hohl-Spanner (HSP) *		CCS-A06-A06	CCS-Z170-A06	CCS-A08-A08	CCS-Z220-A08	CCS-A11-A11	CCS-Z300-A11
Aufnahme	Größe	A06	Z170	A08	Z220	A11	Z300
	A	200	200	250	250	300	315
	B	133.4	133.4	171.4	171.4	235	235
Aufnahme Spindel-seite	C	A06	Z170	A08	Z220	A11	Z300
Aufnahme Futter-seite	F	A06	A06	A08	A08	A11	A11
	I	M12	M12	M16	M16	M20	M20
	K	19	20	22.5	23.5	30.5	31.5
	L	84	78	87.5	81.5	100.5	94.5
	M	14	14	16	16	18	18
	N	65	65	70	70	85	85
	P	59.3	59.3	79.3	79.3	105.3	105.3
max. / min.	R	105 / 79.5	99 / 73.5	111 / 83	105 / 77	127 / 85	121 / 79
max. Hub CCS	R1	25.5	25.5	28	28	42	42
Hub Anzeigeschieber / Optische Anzeige des Verriegelungszustandes	S	~ 6.5	~ 6.5	~ 6.5	~ 6.5	~ 6.8	~ 6.8
	T	-	6	-	6	-	6
Massenträgheitsmoment	kg·m ²	0.084	0.085	0.217	0.223	0.581	0.585
Gewicht ohne Flansch und Futter	kg	15.9	16.0	26.2	26.5	45.1	45.9
max. möglicher Durchgangs-Ø	mm	50	50	70	70	92	92
max. Futtergröße **	Ø	260	260	325	325	500	500
Schlüssel Anzugsmoment Md an CCS	Nm	22	22	40	40	55	55
max. Drehzahl	min ⁻¹	6300	6300	5000	5000	4700	4700

** Die angegebenen Werte beziehen sich auf SMW-AUTOBLOK Standard-Futter. Für andere Spannfutter bzw. Sonderapplikationen ist eine Sonderfreigabe von SMW-AUTOBLOK notwendig! Das selbe gilt für Sonderbearbeitungen bzw. für sehr schwere oder weit auskragende Werkstücke!

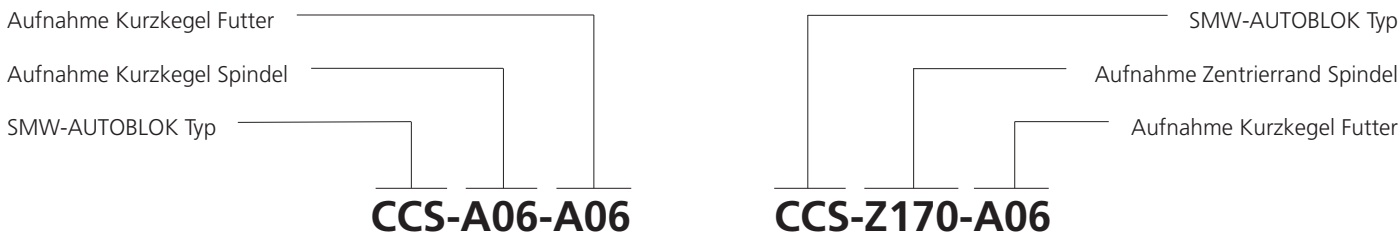
Daten bei Außenspannung (Zug)

Betätigungskraft F max. (Axialkraft des Zylinders)	kN	53	53	95	95	120	120
---	----	----	----	----	----	-----	-----

Daten bei Innenspannung (Druck)

Betätigungskraft F max. (Axialkraft des Zylinders)	kN	35	35	60	60	80	80
---	----	----	----	----	----	----	----

* Die bei der **Typenbezeichnung** verwendeten **Codebuchstaben** bedeuten:

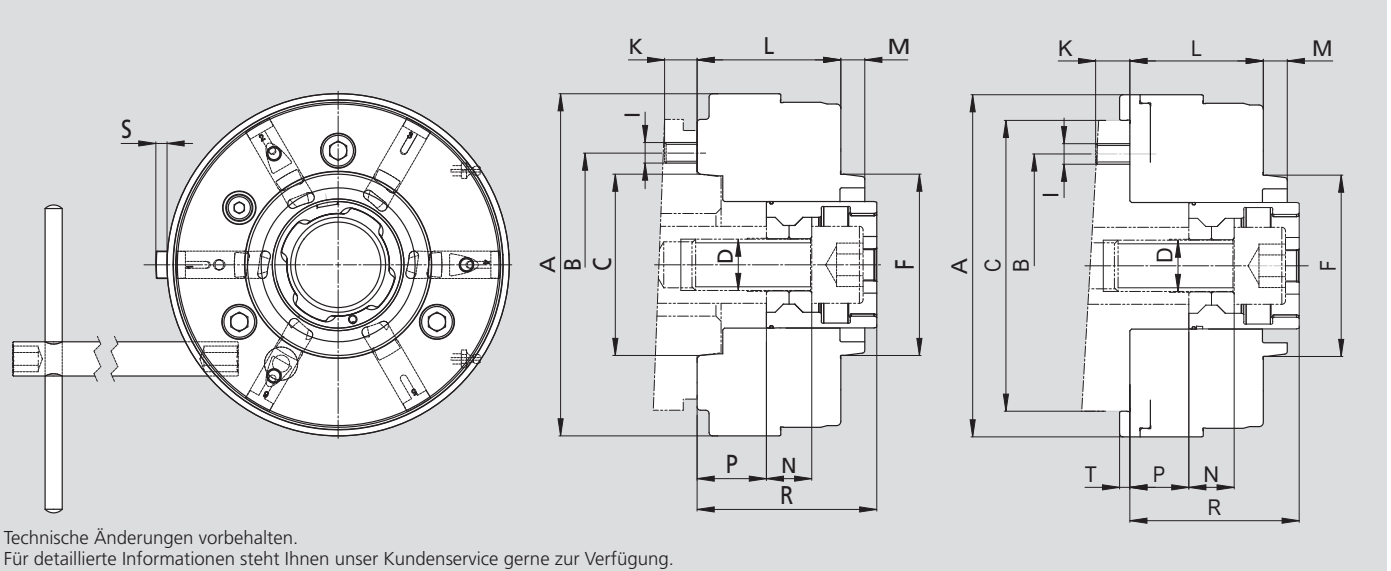


Manueller Spannzeugwechsler (CCS-VSP)

CCS

- Höchste Wechsel- und Wiederholgenauigkeit
- Zentrale Betätigung zur Ver- und Entriegelung
- Optische Anzeige des Verriegelungszustandes

SPANNMITTEL SCHNELLWECHSEL SYSTEM
für Voll-Spanner (Typ VSP)



Technische Änderungen vorbehalten.
Für detaillierte Informationen steht Ihnen unser Kundenservice gerne zur Verfügung.

SMW-AUTOBLOK Typ Voll-Spanner (VSP) *		CCS-A06-A06	CCS-Z170-A06	CCS-A08-A08	CCS-Z220-A08	CCS-A11-A11	CCS-Z300-A11
Aufnahme	Größe	A06	Z170	A08	Z220	A11	Z300
	A	200	200	250	250	300	315
	B	133.4	133.4	171.4	171.4	235	235
Aufnahme Spindelseite	C	A06	Z170	A08	Z220	A11	Z300
Gewinde Zugstange max.	D	M30	M30	M36	M36	M42	M42
Aufnahme Futterseite	F	A06	A06	A08	A08	A11	A11
	I	M12	M12	M16	M16	M20	M20
	K	19	20	22.5	23.5	30.5	31.5
	L	84	78	87.5	81.5	100.5	94.5
	M	14	14	16	16	18	18
	N	26.5	26.5	24.35	24.35	24.35	24.35
max. (Zugstange)	P	40.5	34.5	45	39	61	55
max. / min.	R	105 / 79.5	99 / 73.5	111 / 83	105 / 77	127 / 85	121 / 79
max. Hub CCS	R1	25.5	25.5	28	28	42	42
Hub Anzeigeschieber / Optische Anzeige des Verriegelungszustandes	S	~ 6.5	~ 6.5	~ 6.5	~ 6.5	~ 6.8	~ 6.8
	T	-	6	-	6	-	6
Massenträgheitsmoment	kg·m ²	0.085	0.086	0.240	0.260	0.600	0.620
Gewicht ohne Flansch und Futter	kg	17.1	17.3	28.3	28.6	48.9	49.8
max. Futtergröße **	Ø	260	260	400	400	500	500
Schlüssel Anzugsmoment Md an CCS	Nm	22	22	40	40	55	55
max. Drehzahl	min ⁻¹	6300	6300	5000	5000	4700	4700

* Die angegebenen Werte beziehen sich auf SMW-AUTOBLOK Standard-Futter.
Für andere Spannfutter bzw. Sonderapplikationen ist eine Sonderfreigabe von SMW-AUTOBLOK notwendig!

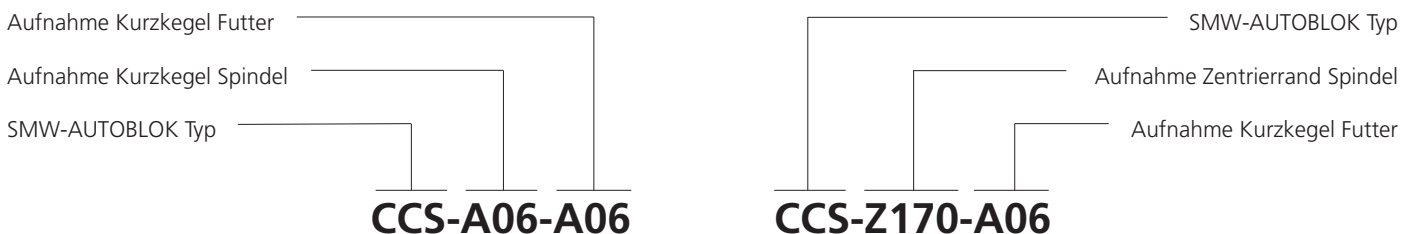
Daten bei Außenspannung (Zug)

Betätigungskraft F max. (Axialkraft des Zylinders)	kN	53	53	95	95	120	120
---	----	----	----	----	----	-----	-----

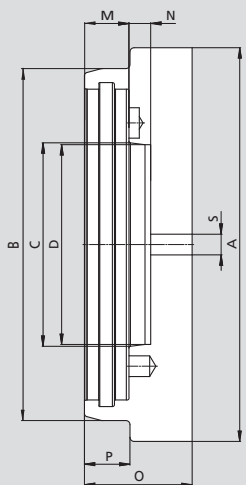
Daten bei Innenspannung (Druck)

Betätigungskraft F max. (Axialkraft des Zylinders)	kN	35	35	60	60	80	80
---	----	----	----	----	----	----	----

* Die bei der **Typenbezeichnung** verwendeten **Codebuchstaben** bedeuten:



Technische Daten Futterflansch Rohling

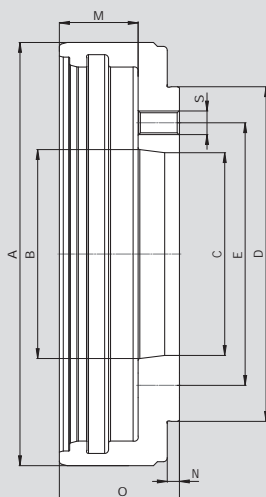


Technische Änderungen vorbehalten.
Für detaillierte Informationen steht Ihnen unser Kundenservice gerne zur Verfügung.

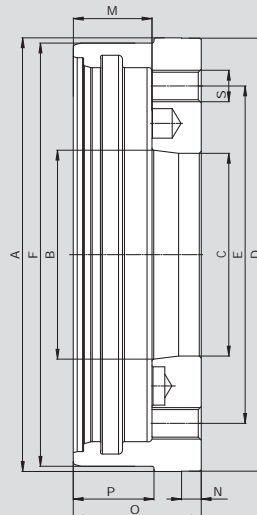
SMW-AUTOBLOK Typ	CCS-A06-A06 CCS-Z170-A06	CCS-A08-A08 CCS-Z220-A08	CCS-A11-A11 CCS-Z300-A11
Rohling Futterflansch	054617	054860	054980
A	∅ 220.3	300.3	380.3
B	∅ 215	280	340
C	∅ 106.375 (A06)	139.719 (A08)	196.869 (A11)
D	∅ 103	136	193
M	40	40.75	43
N	16.5	19	21
O	75	80	104
P	41	42	44
S	∅ 20	20	20

Technische Daten Futterflansch fertigbearbeitet

Abmessungen für:
054622
054864
054984



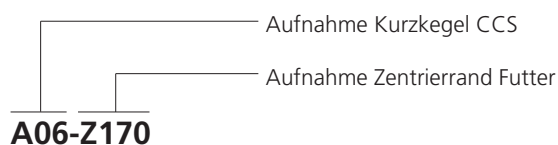
Abmessungen für:
055022
055023
055024



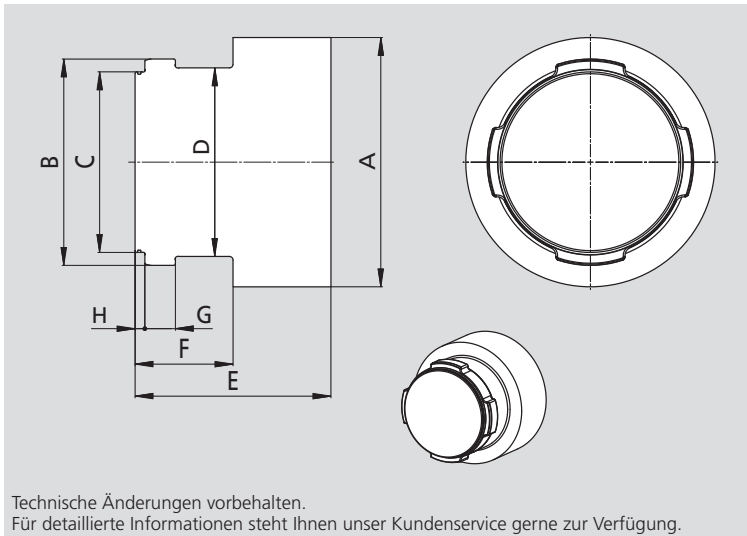
Technische Änderungen vorbehalten.
Für detaillierte Informationen steht Ihnen unser Kundenservice gerne zur Verfügung.

SMW-AUTOBLOK Typ	CCS-A06-A06 CCS-Z170-A06	CCS-A06-A06 CCS-Z170-A06	CCS-A08-A08 CCS-Z220-A08	CCS-A08-A08 CCS-Z220-A08	CCS-A11-A11 CCS-Z300-A11	CCS-A11-A11 CCS-Z300-A11
Typ Futterflansch *	A06-Z170	A06-Z220	A08-Z220	A08-Z300	A11-Z300	A11-Z380
Id. Nr.	054622	055022	054864	055023	054984	055024
A	∅ 215	220.3	280	300.3	340	380.3
B	∅ 106.375 (A06)	106.375 (A06)	139.719 (A08)	139.719 (A08)	196.869 (A11)	196.869 (A11)
C	∅ 103	103	136	136	193	193
D	∅ 170	220	220	300	300	380
E	∅ 133.4	171.4	171.4	235	235	235
F	∅ -	215	-	280	-	340
M	40	40	40.75	40.75	43	43
N	6.2	10	6.2	12.5	8.2	15
O	61	65	68.25	71.75	75	97
P	-	41	-	42	-	44
S (Gewinde)	M12	M16	M16	M20	M20	M24
S (Teilung / Anzahl)	15° / 22	15° / 24	15° / 19	15° / 24	15° / 22	15° / 24

* Die bei der Futterflansch-Typenbezeichnung verwendeten Codebuchstaben bedeuten:



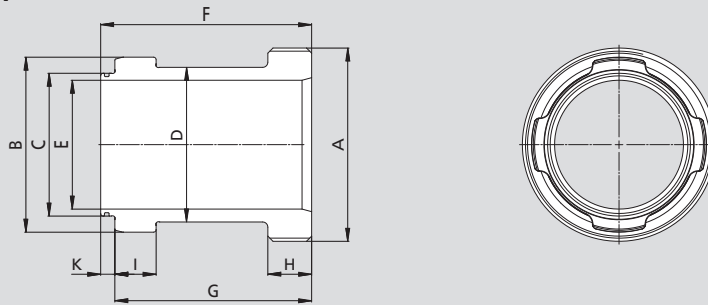
Technische Daten Bajonett-Futter Rohling



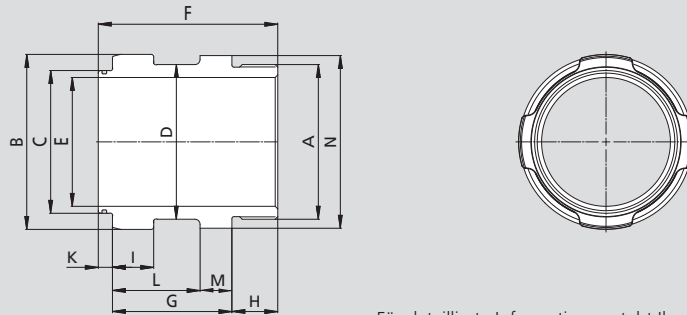
SMW-AUTOBLOK Typ	CCS-A06-A06 CCS-Z170-A06	CCS-A08-A08 CCS-Z220-A08	CCS-A11-A11 CCS-Z300-A11
Rohling Bajonett-Futter	054616	054861	054981
A	∅ 103	135	186
B	∅ 67.9	88.9	115.9
C	∅ 55.4	75.4	101.4
D	∅ 60	80	105.9
E	94	105	144
F	39.5	45	55
G	16	17.15	17.15
H	5.5	5.5	5.5

Technische Daten Bajonett-Futter fertigbearbeitet

Abmessungen für CCS + KNCS-N



Abmessungen für CCS + BH-D



Technische Änderungen vorbehalten.
Für detaillierte Informationen steht Ihnen unser Kundenservice gerne zur Verfügung.

SMW-AUTOBLOK Typ	CCS-A06-A06 CCS-Z170-A06	CCS-A06-A06 CCS-Z170-A06	CCS-A06-A06 CCS-Z170-A06	CCS-A08-A08 CCS-Z220-A08	CCS-A08-A08 CCS-Z220-A08	CCS-A08-A08 CCS-Z220-A08	CCS-A11-A11 CCS-Z300-A11	CCS-A11-A11 CCS-Z300-A11	CCS-A11-A11 CCS-Z300-A11
für Futter	KNCS-N-210	BH-D-210	KNCS-N-260	BH-D-250	KNCS-N-260	KNCS-N-325	KNCS-N-325	KNCS-N-400	KNCS-N-500
Aufnahme	Z170	Z170	Z170	Z220	Z220	Z220	Z300	Z300	Z380
Bajonett-Futter	054621	054882	055082	055160	054879	054877	054863	055162	054983
A	∅ M75x2.0	M60x1.5	M102x2.0	M72x1.5	M102x2.0	M132x2.0	M132x2.0	M160x2.0	M185x2.0
B	∅ 67.9	67.9	67.9	88.9	88.9	88.9	115.9	115.9	115.9
C	∅ 55.4	55.4	55.4	75.4	75.4	75.4	101.4	101.4	101.4
D	∅ 60	60	60	80	80	80	105.9	105.9	105.9
E	∅ 50	50	50	66	70	70	92	92	92
F	81.35	69.35	88.1	92.1	83	96	97.85	101.25	99.6
G	75.85	48.85	82.6	86.6	60.5	90.5	82.35	95.75	94.1
H	16.5	15	22.5	17	22.5	24.5	24.5	24.5	24.5
I	16	16	16	17.15	17.15	17.15	17.15	17.15	17.15
K	5.5	5.5	5.5	5.5	5.5	5.5	5.5	5.5	5.5
L	-	34	-	40.5	-	-	-	-	-
M	-	14.85	-	20	-	-	-	-	-
N	∅ -	88	-	120	-	-	-	-	-

**SMW-AUTOBLOK Spannsysteme GmbH**

Postfach 1151 • D-88070 Meckenbeuren
 Wiesentalstraße 28 • D-88074 Meckenbeuren
 Tel.: +49 (0) 7542 - 405 - 0

Vertrieb Inland ➤ vertrieb@smw-autoblok.de
 Fax: +49 (0) 7542 - 3886
 Sales International ➤ sales@smw-autoblok.de
 Fax: +49 (0) 7542 - 405 - 181

**AUTOBLOK s.p.a.**

Via Duca D'Aosta n.24
 Fraz. Novaretto
 I-10040 Caprie - Torino
 Tel. +39 011 - 9638411
 Tel. +39 011 - 9632020
 Fax +39 011 - 9632288
 E-mail ➤ info@smwautoblok.it

**U.S.A.**

SMW-AUTOBLOK Corporation
 285 Egidi Drive - Wheeling, IL 60090
 Tel. +1 847 - 215 - 0591
 Fax +1 847 - 215 - 0594
 E-mail ➤ autoblok@smwautoblok.com

**Frankreich**

SMW-AUTOBLOK
 17, Avenue des Frères Montgolfier - Z.I. Mi-Plaine
 F-69680 Chassieu
 Tel. +33 (0) 4 - 727 - 918 18
 Fax +33 (0) 4 - 727 - 918 19
 E-mail ➤ autoblok@smwautoblok.fr

**Japan**

SMW-AUTOBLOK Japan Inc.
 1-56 Hira, Nishi-Ku
 461-Nagoya
 Tel. +81 (0) 52 - 504 - 0203
 Fax +81 (0) 52 - 504 - 0205
 E-mail ➤ japan@smwautoblok.co.jp

**Großbritannien**

SMW-AUTOBLOK Workholding Ltd.
 8, The Metro Centre
 GB-Peterborough, PE2 7UH
 Tel. +44 (0) 1733 - 394 394
 Fax +44 (0) 1733 - 394 395
 E-mail ➤ sales@smwautoblok.co.uk

**China**

SMW-AUTOBLOK (Shanghai) Work Holding Co.,Ltd.
 Building 6, No.72, JinWen Road, KongGang
 Industrial Zone, ZhuQiao Town, Pudong District
 201323, Shanghai P.R. China
 Tel. +86 21 - 5810 - 6396
 Fax +86 21 - 5810 - 6395
 E-mail ➤ china@smwautoblok.cn

**Spanien**

SMW-AUTOBLOK IBERICA, S.L.
 Ursalto 10 - Nave 2, Pol. 27 - Mateo Gaina
 20014 San Sebastián (Guipúzcoa) (Spain)
 Tel.: +34 943 - 225 079
 Fax: +34 943 - 225 074
 E-mail ➤ info@smwautoblok.es

**Mexiko**

SMW-AUTOBLOK Mexico, S.A. de C.V.
 Pirineos No. 515-B, Nave 16
 Col. Industrial Benito Juarez
 Micro Parque Industrial Santiago
 Queretaro, Qro. C.P. 76130
 Tel. +52 (442) 209 - 5118
 Fax +52 (442) 209 - 5121
 E-mail ➤ smwmex@smwautoblok.mx

**Russland**

SMW-AUTOBLOK Russia
 B.Tulskaya str., 10, bld.3, off.3203,
 115191 Moscow (Russia)
 Tel. +7 495 -231-1011
 Fax +7 495 -231-1011
 E-mail ➤ info@smw-autoblok.ru

**Indien**

SMW-AUTOBLOK Workholding Pvt. Ltd.,
 Plot No. 4, Weikfield Industrial Estate,
 Gat No. 1251, Sanaswadi, Tal - Shirur,
 Dist - Pune. 412 208
 Tel. +91 2137 - 616 974
 Fax +91 2137 - 616 972
 E-mail ➤ info@smwautoblok.in

**Taiwan**

AUTOBLOK Company Ltd.
 NO.6, SHUYI RD., SOUTH DIST.,
 TAICHUNG, TAIWAN
 Tel. +886 4-226 10826
 Fax +886 4-226 12109
 E-mail ➤ taiwan@smwautoblok.tw

**Brasilien**

SYSTEC METALÚRGICA LTDA
 R. Luiz Brisque, 980
 13280-000 - Vinhedo - SP
 Tel. +55 (0) 193 886 - 6900
 Fax +55 (0) 193 886 - 6970
 E-mail ➤ systec@systecmetal.com.br

**Tschechien / Slowakei**

SMW-AUTOBLOK s.r.o.
 Merhautova 20
 CZ - 613 00 BRNO
 Tel. +420 513 034 157
 Fax +420 513 034 158
 E-mail ➤ info@smw-autoblok.cz

**Argentinien**

SMW-AUTOBLOK Argentina
 Rio Pilcomay 1121 - Bella Vista
 RA - 1661 Bella Vista Buenos Aires
 Tel. +54 (0) 1146 - 660 603
 Fax +54 (0) 1146 - 660 603
 E-mail ➤ autoblok@ciudad.com.ar

**Schweden / Norwegen**

SMW-AUTOBLOK Scandinavia AB
 Kasernvägen 2
 SE - 281 35 Hässleholm
 Tel. +46 (0) 761 420 111
 E-mail ➤ info@smw-autoblok.se

**Korea**

SMW-AUTOBLOK KOREA CO., LTD.
 1108 ho, Baeksang Startower 1st,
 65, Digital-ro 9-gil, Geumcheon-gu
 Seoul, ROK-08511, Korea
 Tel. +82 2 6267 9505
 Fax +82 2 6267 9507
 E-mail ➤ info-korea@smw-autoblok.net